



PRIMAIRES CITOYENNES

22 - 29 JANVIER 2017

www.lesprimairescitoyennes.fr



Manuel
VALLS



Sylvia
PINEL



Vincent
PEILLON



François
DE RUGY



Arnaud
MONTEBOURG



Benoît
HAMON



Jean-Luc
BENHAMIAS



OU VOTER ?

Partout en France, des milliers de bureaux de vote offriront la possibilité à chaque citoyen qui le souhaite de pouvoir voter à proximité de son domicile.

RETROUVEZ VOTRE BUREAU DE VOTE AU DOS DE CE DOCUMENT



COMMENT CA MARCHE ?

Les Primaires citoyennes :

- ▶ visent à **désigner le ou la candidat(e)** de la gauche et des écologistes pour l'élection présidentielle de 2017.
- ▶ se dérouleront les **dimanches 22 et 29 janvier 2017 de 9h à 19h** en France Métropolitaine – (Pour l'étranger et les Outre-Mer, consultez www.lesprimairescitoyennes.fr).
- ▶ sont **co-organisées par les acteurs de la Belle Alliance Populaire** (Parti socialiste, Union des Démocrates et des Écologistes, Front démocrate et Le Parti Écologiste).
- ▶ sont **ouvertes à toutes les citoyennes et tous les citoyens** qui souhaitent le rassemblement des progressistes et faire barrage à la droite et l'extrême droite.



POUR VOTER, IL FAUT

- ▶ **être inscrit sur les listes électorales ou être adhérent à l'un des partis organisateurs ou organisations de jeunesse.**
- ▶ **signer la charte d'engagement sur les valeurs de la gauche et des écologistes.**
- ▶ **s'acquitter d'1 euro minimum par tour.**



PRIMAIRE CITOYENNE

22 - 29 JANVIER 2017



À SAINT-MANDÉ, VOUS VOTEZ :

Les numéros de bureaux font référence aux numéros de vos bureaux de vote habituels.

Centre Bertaud

19 avenue Joffre

Si vous votez aux bureaux 1, 9, 11 et 12

École primaire Charles Digeon

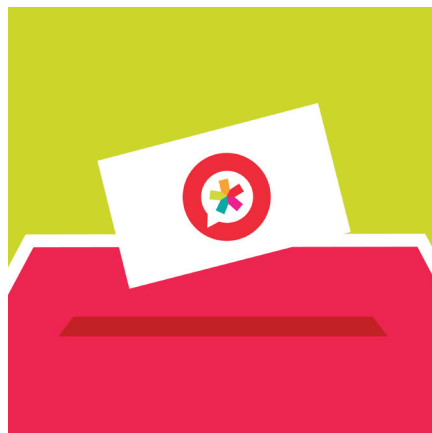
24 rue du commandant Mouchotte

Si vous votez aux bureaux 2 à 7

École primaire Paul Bert

3 rue Paul Bert

Si vous votez aux bureaux 8, 10, 13 et 14



- Votre numéro de bureau de vote se trouve sur votre carte d'électeur (à l'intérieur à droite).
- En cas de doute, vous pouvez vous présenter dans n'importe lequel de ces bureaux pour être dirigé vers le bon lieu de vote.

